

Ø190x69mm BA190-69T Series 交流后倾式离心风机



规格:

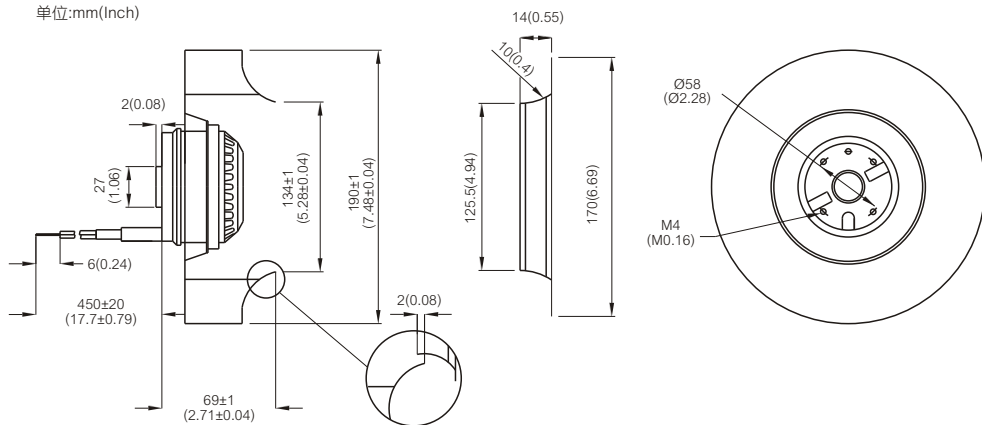
风量范围:	339 ~ 378 CFM
风轮材质:	采用PA6塑胶制成, 塑胶一体成型工艺
马达:	电容感应启动外转子电动机
转子外观:	黑色烤漆
轴承类型:	双滚珠轴承, 长效免维护
接线方式:	AWG# 18 UL
工作电压:	115VAC 机型 - 85VAC 到 125VAC 230VAC 机型 - 185VAC 到 245VAC
绝缘等级:	B级 / F 级
安全保护:	自动过热保护
工作温度:	-20°C 到 +70°C
产品净重:	1360g



型号 (Item Code)	电压 (VAC)	频率 (Hz)	电流 (A)	输入功率 (W)	转速 (RPM)	风量 (CFM)	风量 (m³/min)	静压 (inch-H ₂ O)	噪音 dB(A)	电容 (μF)
BA1V190-69T-FPA-B1-2C	115V	50/60	0.54/0.64	60/73	2480/2750	339/376	9.6/10.6	1.34/1.81	63/66	8μF 200VAC
BA2V190-69T-FPA-B1-2C	230V	50/60	0.27/0.33	60/73	2490/2760	341/378	9.7/10.7	1.34/1.81	63/66	2μF 400VAC

工程机构图:

单位:mm(Inch)



性能曲线图:

