



Ø220x71mm BA220-71T Series 交流后倾式离心风机



规格:

风量范围:	482 ~ 590 CFM
风轮材质:	采用PA6塑胶制成, 塑胶一体成型工艺
马达:	电容感应启动外转子电动机
转子外观:	黑色烤漆
轴承类型:	双滚珠轴承, 长效免维护
接线方式:	AWG# 18 UL
工作电压:	115VAC 机型 - 85VAC 到 125VAC 230VAC 机型 - 185VAC 到 245VAC
绝缘等级:	B级 / F 级
安全保护:	自动过热保护
工作温度:	-20°C 到 +70°C
产品净重:	1410g

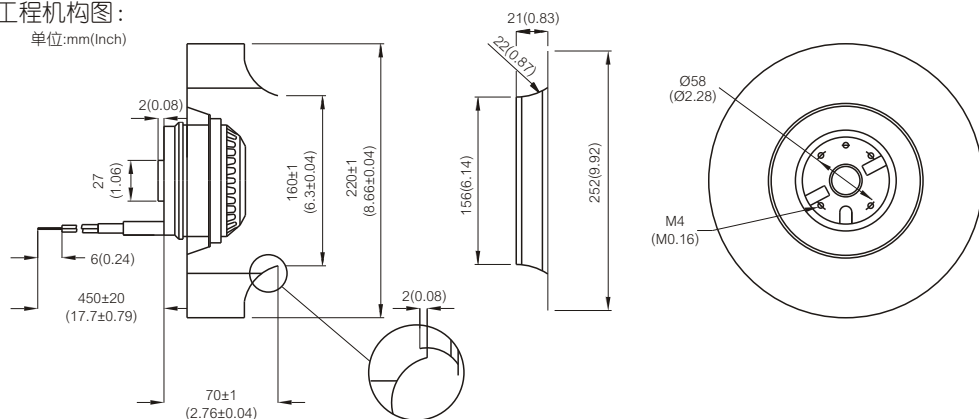


型号 (Item Code)	电压 (VAC)	频率 (Hz)	电流 (A)	输入功率 (W)	转速 (RPM)	风量 (CFM)	风量 (m³/min)	静压 (inch-H ₂ O)	噪音 dB(A)	电容 (µF)
BA1V220-71T-FPA-B1-1C ※	115V	50/60	0.89/0.92	87/105	2650/3000	509/586	14.4/16.6	1.81/2.45	72/73	10µF 200VAC
BA2V220-71T-FPA-B1-1C ※	230V	50/60	0.45/0.47	88/107	2650/3000	519/590	14.7/16.7	1.86/2.46	72/73	2.5µF 400VAC
BA1V220-71T-FPA-B2-2C	115V	50/60	0.77/0.79	82/91	2450/2750	482/545	13.7/15.4	1.57/2.05	66/67	8µF 200VAC
BA2V220-71T-FPA-B2-2C	230V	50/60	0.38/0.40	82/91	2450/2750	488/548	13.8/15.4	1.57/2.05	66/67	2µF 400VAC

带※标识的产品暂未申请UL认证

工程机构图:

单位:mm(Inch)



性能曲线图:

